

MORDAZAS

FASTMILL
CERO

GAMA MINI

SUJECIÓN
VERTICAL

MAGNÉTICA

TERCER PUNTO

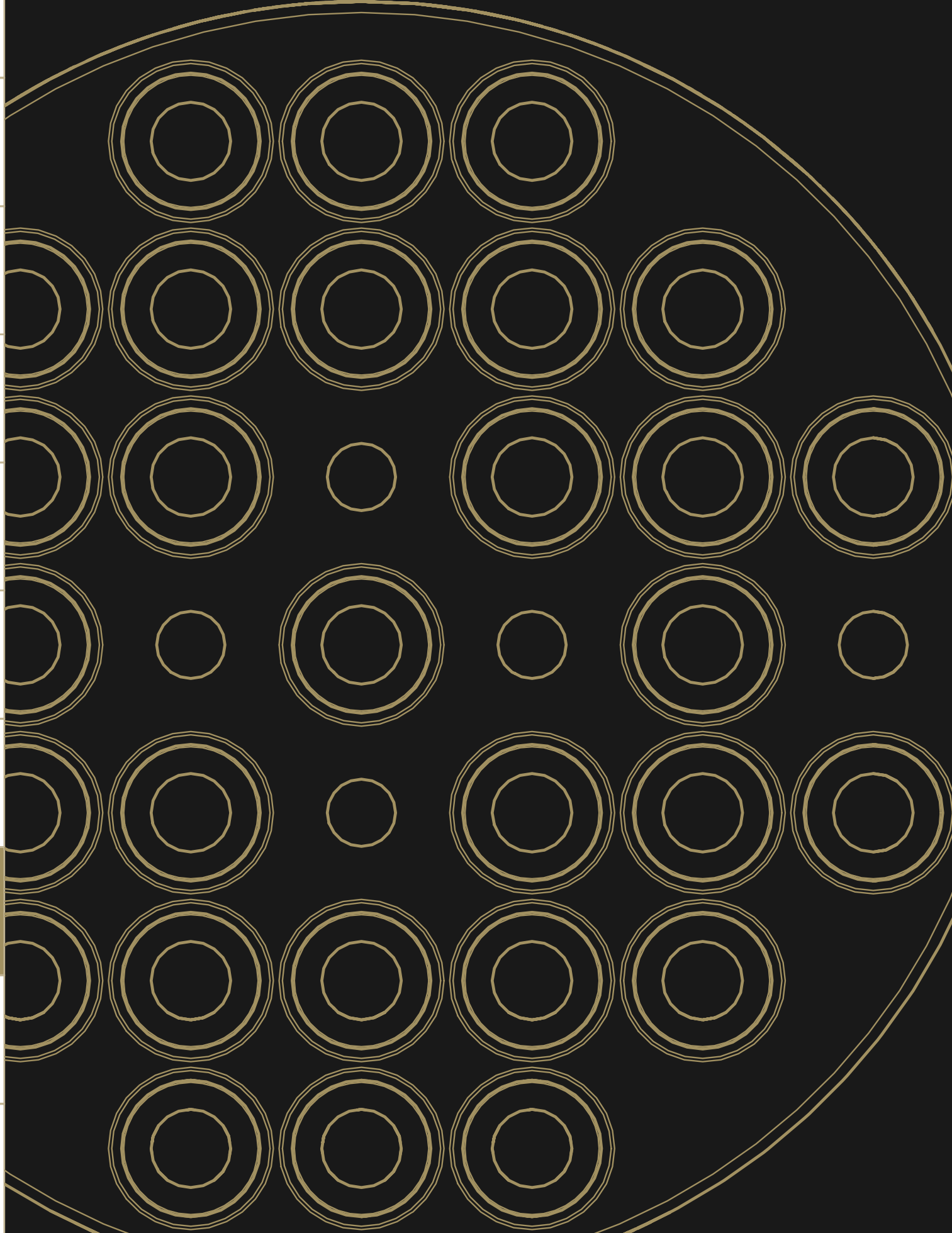
ELEVADORES

ESPACIADORES

MÓDULOS Y
PINES D49

MÓDULOS Y
PINES D90

PLACAS Y
CASQUILLOS



PLACAS Y CA-
SQUILLOS

MÓDULOS Y
PINES D90

MÓDULOS Y
PINES D49

ESPACIADORES

ELEVADORES

TERCER PUNTO

MAGNÉTICA

SUJECIÓN
VERTICAL

GAMA MINI

FASTMILL
CERO

MORDAZAS

GAMA MINI

PALET



Los palets FastMill permiten alojar componentes de tamaño pequeño y mediano. Fabricados en acero inoxidable pretratado, ofrecen una gran rigidez lo que permite obtener acabados con muy baja rugosidad. Preparados para sujeción de precisión, permiten el mecanizado de los componentes, en 5 caras libres, optimizando el ciclo de trabajo y minimizando las paradas de la máquina.

M6 TORNILLO DE FIJACIÓN DE LA PIEZA

CÓDIGO	XxY	H	PxP	X1xY1	Nº MÓDULOS REQUERIDOS
FM46195020	196x196 (7,71"x7,71")	36 (1,41")	15 (0,59")	100x0 (3,93"x0)	2 *
FM46195021	246x246 (9,68"x9,68")	36 (1,41")	15 (0,59")	100x100 (3,93"x 3,93")	4
FM46195022	296x296 (11,65"x11,65")	36 (1,41")	15 (0,59")	200x200 (7,87"x 7,87")	4



Requerido para el montaje:
* Nº 2 Pin macho M12 Ø20
Nº 4 Pin macho M12 Ø20

M8 TORNILLO DE FIJACIÓN DE LA PIEZA

CÓDIGO	XxY	H	PxP	X1xY1	Nº MÓDULOS REQUERIDOS
FM46195025	246x246 (9,68"x9,68")	36 (1,41")	20 (0,78")	100x100 (3,93"x 3,93")	4
FM46195026	296x296 (11,65"x11,65")	36 (1,41")	20 (0,78")	200x200 (7,87"x 7,87")	4



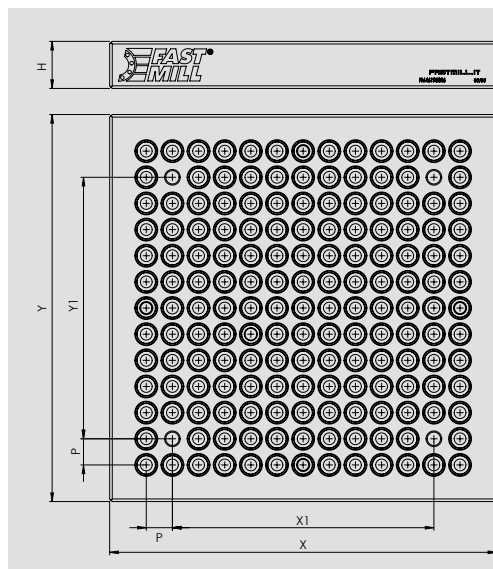
Requerido para el montaje:
Nº 4 Pin macho M12 Ø20

M10 TORNILLO DE FIJACIÓN DE LA PIEZA

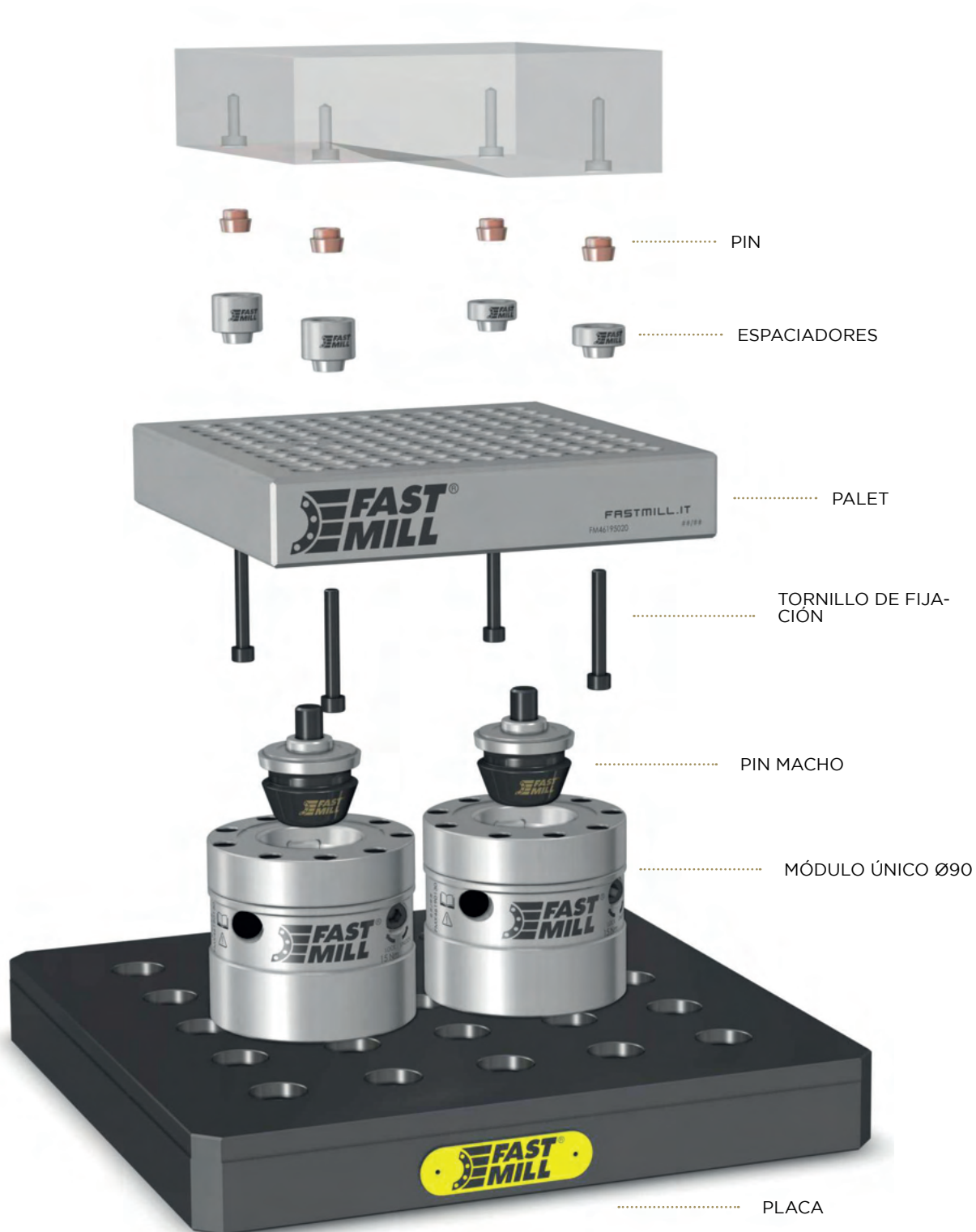
CÓDIGO	XxY	H	PxP	X1xY1	Nº MÓDULOS REQUERIDOS
FM46195029	246x246 (9,68"x9,68")	46 (1,81")	25 (0,98")	150x150 (5,90"x 3,93")	4
FM46195030	296x296 (11,65"x11,65")	46 (1,81")	25 (0,98")	200x200 (7,87"x 7,87")	4



Requerido para el montaje:
Nº 4 Pin macho M16 Ø24



EJEMPLO DE MONTAJE DE PALET



PLACAS Y CA-
SQUILLOS

MÓDULOS Y
PINES D90

MÓDULOS Y
PINES D49

ESPACIADORES

ELEVADORES

TERCER PUNTO

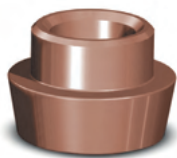
MAGNÉTICA

SUJECCIÓN
VERTICAL

GAMA MINI

FASTMILL
CERO

MORDAZAS



PIN RECUBIERTO ESPACIADOR

Se utilizan pasadores recubiertos FastMill para garantizar una alineación precisa entre el palet y las piezas de trabajo. Ensamblados con espaciadores FastMill, ofrecen la capacidad de elevar la pieza de trabajo permitiendo que el CNC llegue libremente a todas las áreas de trabajo.



Adaptador de extractor relacionado.

M6 PIN RECUBIERTO Y ESPACIADOR

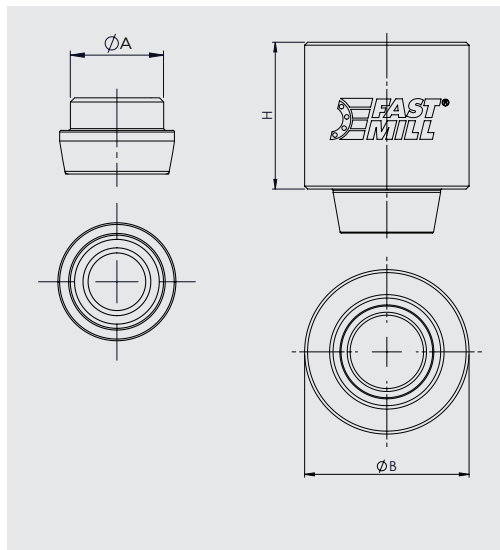
CÓDIGO	DESCRIPCIÓN	TORNILLO	ØA	ØB	ALTURA
FM46194115	Pin recubierto	M6	10 (0,39")	-	
FM46194110	Pin recubierto	M6	11 (0,43")	-	
FM46194011	Espaciador	M6	-	22 (0,86")	8 (0,31")
FM46194012	Espaciador	M6	-	22 (0,86")	12 (0,47")
FM46194013	Espaciador	M6	-	22 (0,86")	16 (0,62")

M8 PIN RECUBIERTO Y ESPACIADOR

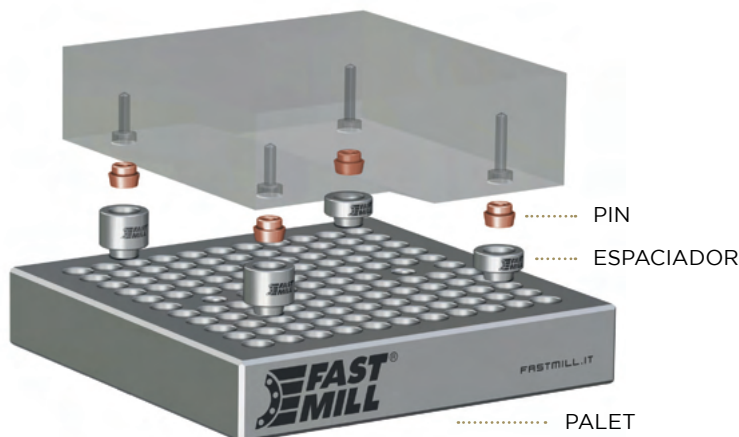
CÓDIGO	DESCRIPCIÓN	TORNILLO	ØA	ØB	ALTURA
FM46194125	Pin recubierto	M8	12 (0,47")	-	
FM46194120	Pin recubierto	M8	14 (0,55")	-	
FM46194021	Espaciador	M8	-	25 (0,98")	10 (0,39")
FM46194022	Espaciador	M8	-	25 (0,98")	15 (0,59")
FM46194023	Espaciador	M8	-	25 (0,98")	20 (0,78")

M10 PIN RECUBIERTO Y ESPACIADOR

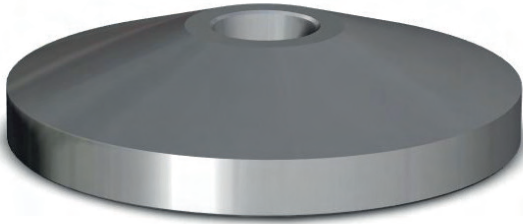
CÓDIGO	DESCRIPCIÓN	TORNILLO	ØA	ØB	ALTURA
FM46194135	Pin recubierto	M10	14 (0,55")	-	
FM46194130	Pin recubierto	M10	16 (0,62")	-	
FM46194031	Espaciador	M10	-	28 (1,10")	15 (0,59")
FM46194032	Espaciador	M10	-	28 (1,10")	25 (0,98")
FM46194033	Espaciador	M10	-	28 (1,10")	35 (1,37")



EJEMPLO DE PIN RECUBIERTO Y ESPACIADOR

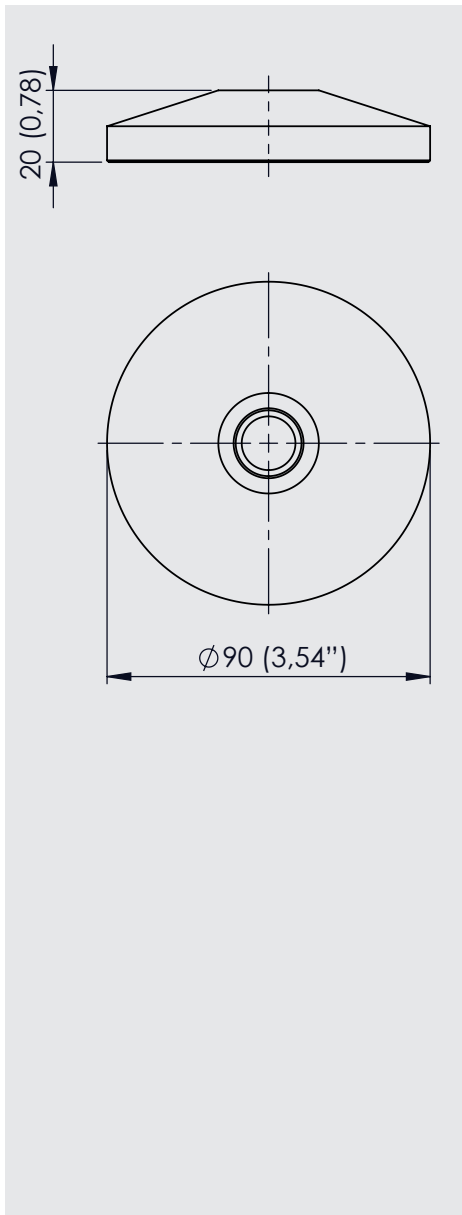


ADAPTADOR PARA MÓDULO



El adaptador para módulo ofrece la posibilidad de fijar pequeñas piezas de trabajo directamente en los módulos mediante el uso de pins y espaciadores de rango mini. Garantiza un cambio de pieza rápido y flexible.

CÓDIGO	DESCRIPCIÓN	TORNILLO	Ø	ALTURA
FM46194000	Adaptador para módulo	M6	90 (3,54")	20 (0,78")
FM46194003	Adaptador para módulo	M8	90 (3,54")	20 (0,78")
FM46194006	Adaptador para módulo	M10	90 (3,54")	20 (0,78")



EJEMPLO DE ADAPTADOR PARA MONTAJE DE MÓDULO

