

Dyna Test

Para mantenimiento e inspección de cabezales de máquinas herramienta.

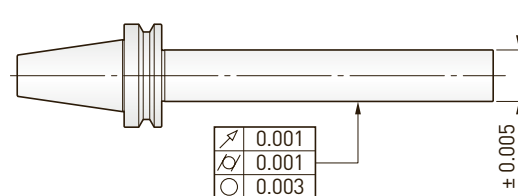
- Una herramienta de mantenimiento de máquinas de la más alta calidad para su uso como instrumento de medición de precisión.
- Certificado de calibración y diagrama de trazabilidad disponibles bajo pedido. (con cargo)



Dyna Test

Barra de prueba con un enfoque en la excelente calidad y precisión. Previene problemas a través de la inspección periódica de la precisión de salto de la máquina.

- Una barra de prueba de alta precisión desarrollada por la tecnología de mecanizado de precisión de BIG.
- La evaluación periódica de la precisión elimina los defectos de mecanizado.
- Gran variedad para adaptarse a los estándares de cada soporte.



Salto	0.001 mm
Redondez	0.001 mm
Cilindricidad	0.003 mm
Rugosidad	Ra: 0.1 μm
Diámetro tol.	± 0.005 mm

El estándar de precisión de las barras de prueba BIG Daishowa

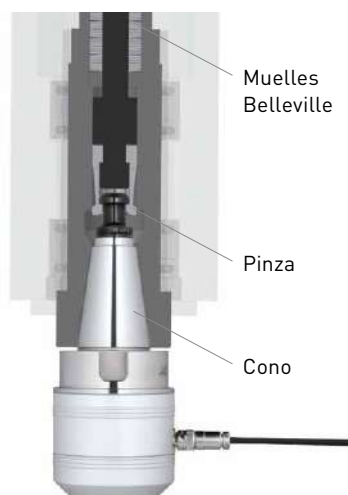
BIG Daishowa proporciona barras de prueba de alta calidad, producidas bajo un estricto sistema de control de calidad.

Dyna Force

Mide la fuerza de tracción del husillo de las máquinas-herramienta, un factor vital del rendimiento de la misma.

La fuerza de tracción producida por el dispositivo de sujeción de la máquina-herramienta podría deteriorarse debido a la degradación de los muelles de los discos o al desgaste de los componentes del servomotor. La fuerza de tracción es especialmente vital cuando se trata de la interfaz del husillo de doble contacto, por lo que se recomienda una inspección periódica.

- La medición periódica evita reducir la rigidez que provoca vibraciones, pérdida de calidad de mecanizado y reducción de la vida útil de la herramienta.

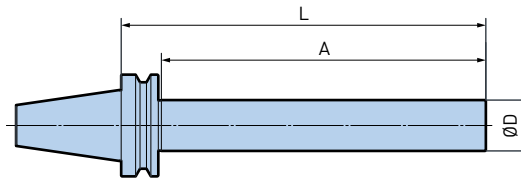


Se ofrece un certificado de calibración y un diagrama de trazabilidad bajo pedido con cargo para el uso garantizado de estos instrumentos de medición, o para los clientes certificados con ISO9000. Por favor, contáctenos para más detalles.

* La trazabilidad se define en JIS Z8103 como "el establecimiento de un camino relacionado con los estándares nacionales e internacionales en el que los instrumentos estándar o los instrumentos de medición se calibran continuamente de acuerdo con los estándares de medición de nivel superior".

Dyna Test Tipo BT BIG-PLUS

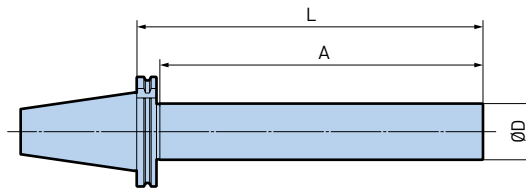
Inspección periódica de las máquinas-herramienta para controlar la estabilidad de la producción.
Los modelos más cortos son ideales para medir la repetibilidad del ATC.



Modelo	Artículo No.	ØD	L	A	Peso (kg)
BBT30-32-L150	800.054	32	150	125	1.04
BBT30-32-L235	961.264	32	235	210	1.50
BBT40-50-L200	800.065	50	200	170	2.80
BBT40-50-L350	978.119	50	350	320	4.40
BBT50-50-L200	800.184	50	200	159	5.20
BBT50-50-L360	978.290	50	360	319	6.90

1. Pueden utilizarse portaherramientas BIG-PLUS® en centros de mecanizado con husillos DV convencionales.
2. La longitud del cono cumple la norma JIS BT.
3. Se suministra en maletín de aluminio.

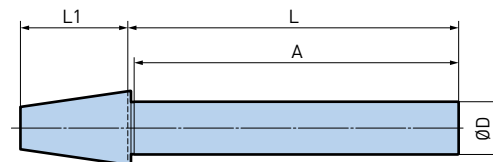
Dyna Test Tipo DV BIG-PLUS



Modelo	Artículo No.	ØD	L	A	Peso (kg)
BDV40-50-L200SD	802.835	50	200	170	2.70
BDV40-50-L340SD	802.834	50	340	310	4.20
BDV50-50-L200SD	802.833	50	200	178	5.20
BDV50-50-L340SD	961.269	50	340	318	5.90

1. Pueden utilizarse portaherramientas BIG-PLUS® en centros de mecanizado con husillos DV convencionales.
2. Las ranuras de arrastre son simétricas para permitir indexar la barra de control BDV 180°.
3. Se suministra en maletín de aluminio.

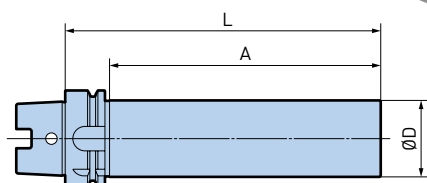
Dyna Test Tipo Básico



Modelo	Artículo No.	ØD	L	L1	A	Peso (kg)
NT30-32-L150	801.759	32	150	48.4	142	0.93
NT30-32-L225	978.253	32	225	48.4	217	1.35
NT40-50-L200	801.760	50	200	65.4	184	2.60
NT40-50-L335	801.761	50	335	65.4	319	4.00
NT50-50-L200	801.762	50	200	101.8	191	3.30
NT50-50-L335	801.763	50	335	101.8	326	5.30

1. Para su uso en el husillo DV, utilice el perno de tracción DF-PDV.
2. Se suministra en maletín de aluminio.

Dyna Test HSK

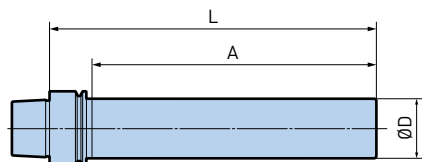


Dyna Test Tipo HSK-A

Modelo	Artículo No.	ØD	L	A	Peso (kg)
HSK-A40-32-L180SD	801.169	32	180	157	1.01
HSK-A50-32-L150SD	-	32	150	121	1.40
HSK-A50-32-L240SD	978.198	32	240	211	1.55
HSK-A63-50-L200SD	801.180	50	200	171	2.50
HSK-A63-50-L350SD	978.222	50	350	321	4.10
HSK-A100-50-L200SD	801.072	50	200	168	3.90
HSK-A100-50-L350SD	801.073	50	350	318	5.50

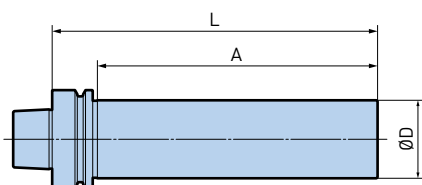
1. Las ranuras para cuña de arrastre son simétricas para permitir la indexación de la Dyna Test 180 grados.
2. DIN 69893-1 & ISO 12164-1
3. Se suministra en maletín de aluminio.

Dyna Test HSK-E Tipo



Modelo	Artículo No.	ØD	L	A	Peso (kg)
HSK-E25-20-L175	978.307	20	175	163	0.42
HSK-E32-20-L180	802.831	20	180	158	0.50
HSK-E40-32-L180	978.178	32	180	157	1.03
HSK-E50-32-L240	979.140	32	240	211	1.57

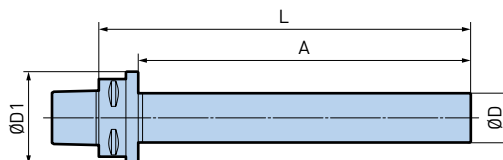
1. DIN 69893-5
2. Se suministra en maletín de aluminio.



Dyna Test HSK-F Tipo

Modelo	Artículo No.	ØD	L	A	Peso (kg)
HSK-F63-50-L200	802.830	50	200	171	2.50
HSK-F63-50-L350	802.832	50	350	321	4.10

1. DIN V 69893-6
2. Se suministra en maletín de aluminio.



Dyna Test BIG CAPTO Tipo



Modelo	Artículo No.	ØD	ØD1	L	A	Peso (kg)
C4-25-L160	-	25	52	190	157	1.01
C5-32-L150	800.690	32	63	180	148	1.41
C5-32-215	800.044	32	63	245	213	1.74
C5-40-L250	800.045	40	63	280	250	2.90
C6-40-L150	973.736	40	75	182	147	2.40
C6-40-L200	973.737	40	75	232	200	2.80
C6-40-L320	973.738	40	75	352	320	3.80
C8-40-L200	973.739	40	75	240	197	3.90
C8-40-L320	973.740	40	85	360	320	4.90

1. Se suministra en maletín de aluminio.