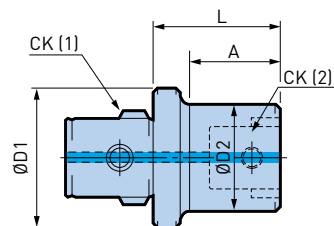


## Portaherramientas y Componentes CK

Reducciones de Acero	274
Extensiones de Acero / Extensiones Smart Damper	275
Adaptadores	276
Portapinzas ER / Adaptadores a pinza ER	277
Portaherramientas de Roscado	278
Conos Morse	279

# Reducciones



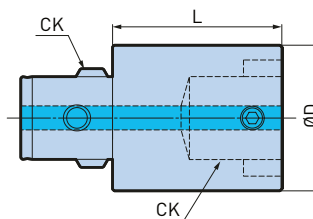
A.5

Modelo	Artículo No.	CK (1)	CK (2)	ØD1	ØD2	L	A	Peso (kg)
CKB21-36	-	CK2	CK1	24	19	36	27	0.09
CKB31-41	-	CK3	CK1	31	19	40.5	29	0.14
CKB32-35	-	CK3	CK2	31	24	34.5	23	0.15
CKB41-58	-	CK4	CK1	39	19	57.5	44	0.24
CKB42-52	-	CK4	CK2	39	24	51.5	38	0.27
CKB43-47	-	CK4	CK3	39	31	47	34	0.32
CKB51-58	-	CK5	CK1	50	19	57.5	40	0.39
CKB52-52	-	CK5	CK2	50	24	51.5	34	0.41
CKB52-82	-	CK5	CK2	50	24	81.5	64	0.51
CKB53-47	-	CK5	CK3	50	31	47	30	0.45
CKB53-77	-	CK5	CK3	50	31	77	60	0.62
CKB54-40	-	CK5	CK4	50	39	40	23	0.47
CKB54-70	-	CK5	CK4	50	39	70	53	0.73
CKB61-67	-	CK6	CK1	64	19	66.5	35	0.88
CKB62-61	-	CK6	CK2	64	24	60.5	43	0.70
CKB62-96	-	CK6	CK2	64	24	95.5	78	0.83
CKB63-56	-	CK6	CK3	64	31	56	39	0.78
CKB63-91	-	CK6	CK3	64	31	91	74	0.96
CKB64-49	-	CK6	CK4	64	39	49	32	0.80
CKB64-84	-	CK6	CK4	64	39	84	67	1.10
CKB65-39	-	CK6	CK5	64	50	39	22	0.82
CKB65-74	-	CK6	CK5	64	50	74	57	1.30
CKB74-70	-	CK7	CK4	90	39	70	53	1.50
CKB75-60	-	CK7	CK5	90	50	60	43	1.65
CKB76-106	-	CK7	CK6	90	64	106	89	3.00

## Accesorios & Recambios

<p>Cabezales Mandrinado</p> <p>► 410</p>	<p>Cabez. mandrinar Desbaste SW</p> <p>► 399</p>
--	--

## Extensiones



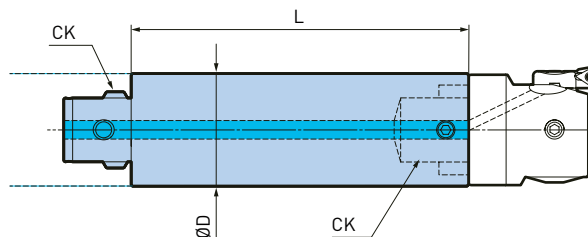
Modelo	Artículo No.	CK	ØD	L	Peso (kg)
CKB11-20	-	CK1	19	20	0.04
CKB11-30	-	CK1	19	30	0.06
CKB22-30	-	CK2	24	30	0.10
CKB22-45	-	CK2	24	45	0.15
CKB33-30	-	CK3	31	30	0.16
CKB33-45	-	CK3	31	45	0.24
CKB44-45	-	CK4	39	45	0.38
CKB44-60	-	CK4	39	60	0.51
CKB55-60	-	CK5	50	60	0.84
CKB55-90	-	CK5	50	90	1.26
CKB66-60	-	CK6	64	60	1.38
CKB66-100	-	CK6	64	100	2.34
CKB77-105	-	CK7	90	105	5.20

1. \* Están incluidos 2 tornillos CK.

A.5

## Extensiones Smart Damper

Extensión con sistema antivibratorio integrado para un mandrinado de acabado de agujero profundo altamente eficiente.



Modelo	Artículo No.	CK	ØD	L	Peso (kg)
CKB44DP-120	389.365	CK4	39	120	1.30
CKB55DP-150	389.366	CK5	50	150	2.60
CKB66DP-180	389.367	CK6	64	180	5.30

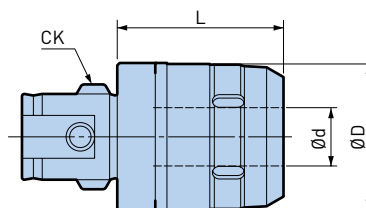
1. Por favor, no utilice otra extensión, ya que pueden causar el parpadeo.

### Accesorios & Recambios

<p>Cabezales Mandrinado</p> <p>► 410</p>	<p>Cabez. mandrinar Desbaste SW</p> <p>► 399</p>
--	--

## Milling Chucks

Con tuerca de sujeción con cojinete de agujas para una fuerza de sujeción máxima y una elevada concentricidad.



Modelo	Artículo No.	CK	Ød	ØD	ØD1	L	Peso (kg)
CKB5-HMC20S *	807.572	CK5	20	63,5	50	57	0.80
CKB6-HMC20 *	335.066	CK6	20	63,5	60	56	1.30
CKB7-HMC32	335.077	CK7	32	90	80	102	3.90

A.5

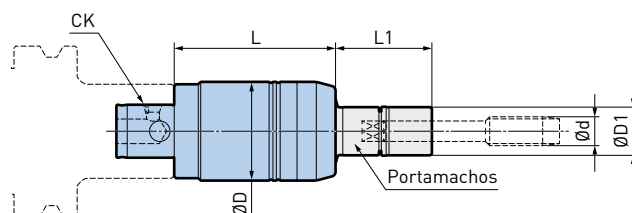
1. Se incluye la llave (FK).
2. Pinza cilíndrica adecuados C y OCA.
3. \* No se puede utilizar la pinza OCA.

### Accesorios & Recambios

Pinzas OCA	Pinzas C	Llave FK
▶ 364	▶ 365	▶ 369

## Portaherramientas MEGA Synchro para Roscado

Compensa los errores de sincronización durante el roscado rígido. Mejora la calidad del roscado y la vida útil de la herramienta mediante la reducción de las cargas de empuje causadas por los errores de sincronización hasta un 90%.



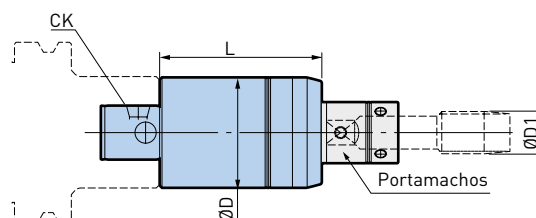
Modelo	Artículo No.	CK	Portamachos	Ød	ØD	ØD1	L	L1	Peso (kg)
CKB4-MGT6-62	335.764	CK4	MGT6	M2 - M6	36	16	62	30 - 200	0.50
CKB4-MGT12-67	335.768	CK4	MGT12	M6 - M12	41	20	67	30 - 200	0.60
CKB5-MGT20-87	335.769	CK5	MGT20	M12 - M20	54	30	87	35 - 150	1.20

1. El portamachos ha de pedirse por separado.
2. La máquina-herramienta debe tener la función de roscado rígido.

A.5

## Portaherramientas MEGA Synchro para Roscado MGT36

Para rosca grande MGT36



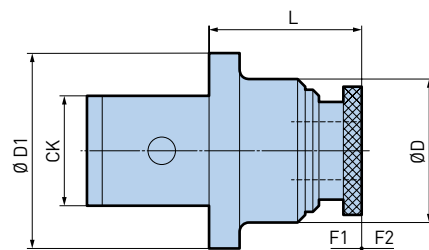
Modelo	Artículo No.	CK	Portamachos	ØD	ØD1	L	Peso (kg)
CKB7-MGT36-137	800.949	CK7	MGT36	94	38-52	137	6.70

1. El portamachos ha de pedirse por separado.
2. La máquina-herramienta debe tener la función de roscado rígido.

### Accesorios & Recambios

Portamachos	Llave MEGA	Accesorios
<p>► 374</p>	<p>► 368</p>	<p>► 382</p>

## Portaherramientas de Roscado

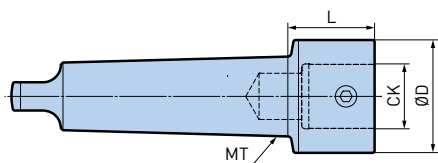


A.5

Modelo	Artículo No.	CK	ØD	ØD1	L	F1	F2	Peso (kg)
CK6-ATE12E	335.762	CK6	47	63.5	50	5	10	0.90
CK6-ATE24E	335.763	CK6	64	63.5	80	7	14	1.80

1. F1 = longitud compensación en compresión.
2. F2 = longitud compensación en extensión.
3. Póngase en contacto con nosotros para la pinza para Macho.

## Conos morse con cola



Modelo	Artículo No.	CK	ØD	L	Peso (kg)
MT3-CKB1-47	806.671	CKB1	19	47	0.40
MT3-CKB2-68	806.712	CKB2	24	67.5	0.46
MT3-CKB3-64	806.713	CKB3	31	64	0.56
MT3-CKB5-48	806.714	CKB5	50	48	0.70
MT4-CKB1-52	806.715	CKB1	19	51.5	0.60
MT4-CKB2-74	806.716	CKB2	24	74	0.80
MT4-CKB3-66	806.717	CKB3	31	65.5	0.90
MT4-CKB4-60	806.718	CKB4	39	59.5	0.99
MT4-CKB5-50	806.719	CKB5	50	49.5	1.09
MT4-CKB6-61	806.720	CKB6	64	60.5	1.57
MT5-CKB4-86	806.721	CKB4	39	85.5	2.30
MT5-CKB5-75	806.722	CKB5	50	74.5	2.35
MT5-CKB6-61	806.723	CKB6	64	60.5	2.48
MT6-CKB6-61	806.724	CKB6	64	60.5	5.10

A.5

## Cono Morse con rosca

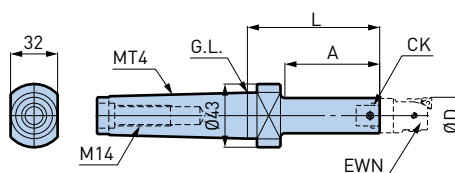


Fig. 1

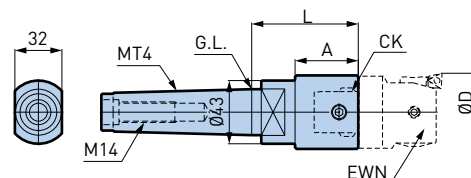


Fig. 2

Modelo	Artículo No.	Fig.	CK	ØD	L	A	Peso (kg)
MT4M-CKB1-68-M14	-	1	CK1	20 - 36	67.5	41	0.72
MT4M-CKB2-90-M14	-	1	CK2	25 - 47	90	64	0.84
MT4M-CKB3-86-M14	-	1	CK3	32 - 60	85.5	60	0.95
MT4M-CKB4-76-M14	-	1	CK4	41 - 74	75.5	53	1.04
MT4M-CKB5-73-M14	-	2	CK5	53 - 95	72.5	43	1.20
MT4M-CKB6-84-M14	-	2	CK6	68 - 150	83.5	54	1.70

1. Cabezal de mandrinar no incluido

### Accesorios & Recambios

Cabezales Man-drinado	Cabez. mandrinar Desbaste SW
	
► 410	► 399

