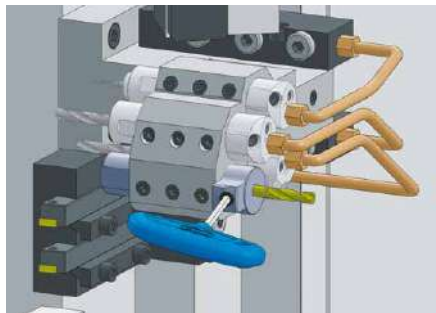


Portas Hidráulicos para torno Suizo



3 tipos para todas las tool post

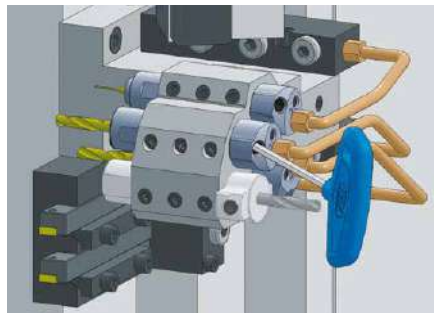
Tipo estándar



Apriete desde el lado frontal de la herramienta de corte. Longitud ajustable cortando el porta.



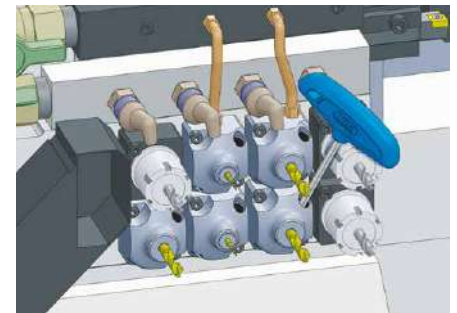
Tipo F



Apriete desde el lado opuesto de la herramienta de corte.



Tipo R



Manipulación sencilla de las herramientas de corte al evitar las herramientas adyacentes.



Estructura mejorada en cuanto a precisión y rigidez

Basado en la tecnología utilizada en los portas hidráulicos de centro de mecanizado durante décadas, el tipo torno ha sido desarrollado y diseñado desde cero. Además de alta precisión y rigidez, su forma delgada evita las interferencias con las herramientas adyacentes.



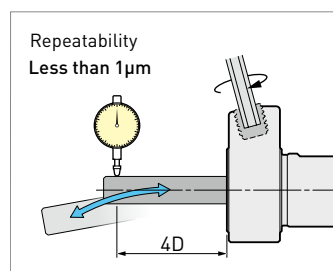
Operación segura y rápida

La capacidad de cambiar las herramientas de corte con una sola llave en T reduce drásticamente el tiempo necesario para el cambio de herramientas. También reduce la necesidad de trabajar en espacios extremadamente limitados y mejora la seguridad del operario.



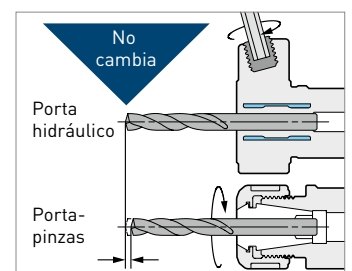
Repetibilidad de $\pm 1 \mu\text{m}$

Incluso cambiando la herramienta, la repetibilidad en 4D es estable a $\pm 1 \mu\text{m}$ o menos. Además, dado que el apriete se completa cuando el tornillo de sujeción toca el fondo, no es necesario controlar el par de apriete.



Sin cambios en la longitud de la herramienta

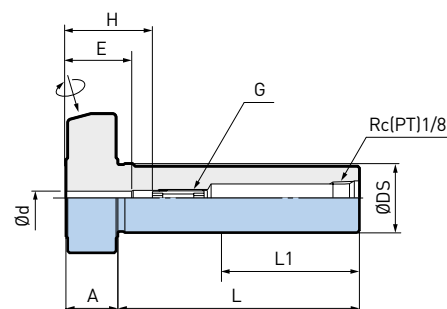
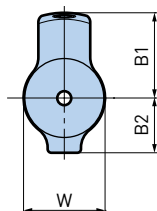
Dado que la longitud de proyección de la herramienta no cambia después del amarre, es fácil controlar la longitud de proyección de la herramienta en la máquina.



Portaherramientas Hidráulicos Tipo Torno - Standard



Una sola llave permite el intercambio fácil de herramientas de corte en la torreta. Se consigue un mecanizado de alta precisión con el portaherramientas hidráulico en el torno automático.



ø3 - 12mm

Modelo	Artículo No.	Ød	ØDs	L	L1	A	B1	B2	W	H	E	G	Peso (kg)
SL19.05-HDC3-60 *	807.220	3	19.05	60	20	15	24.5	15.8	22	20 - 32	16	HDA4-05015W	0.18
SL19.05-HDC3.175-60 *	807.696	3.175	19.05	60	20	15	24.5	15.8	22	20 - 32	16	HDA4-05015W	0.18
SL19.05-HDC4-60	806.991	4	19.05	60	20	15	24.5	15.8	22	23 - 32	19	HDA4-05015W	0.18
SL19.05-HDC5-60	100572.002.0	5	19.05	60	20	15	24.5	15.8	22	31 - 48	22	-	0.18
SL19.05-HDC6-60	806.992	6	19.05	60	20	15	24.5	15.8	22	31 - 48	25	NBA6B	0.18
SL19.05-HDC8-60 **	806.993	8	19.05	60	20	15	25.5	15.8	22	65	31	-	0.17
SL20-HDC3-70 *	807.221	3	20	70	30	15	24.5	15.8	23	20 - 32	16	HDA4-05015W	0.22
SL20-HDC4-70	807.222	4	20	70	30	15	24.5	15.8	23	23 - 32	19	HDA4-05015W	0.22
SL20-HDC5-70	100572.001.0	5	20	70	30	15	24.5	15.8	23	31 - 48	22	-	0.21
SL20-HDC6-70	807.223	6	20	70	30	15	24.5	15.8	23	31 - 48	25	NBA6B	0.21
SL20-HDC8-70 **	807.224	8	20	70	30	15	25.5	15.8	23	75	31	-	0.21
SL22-HDC3-70 *	807.225	3	22	70	30	15	24.5	15.8	25	20 - 32	16	HDA4-05015W	0.26
SL22-HDC4-70	806.994	4	22	70	30	15	24.5	15.8	25	23 - 32	19	HDA4-05015W	0.25
SL22-HDC6-70 **	806.995	6	22	70	30	15	24.5	15.8	25	31 - 48	25	NBA6B	0.25
SL22-HDC8-70 **	806.996	8	22	70	30	15	25.5	15.8	25	75	31	-	0.24
SL22-HDC10-70 **	807.488	10	22	70	30	15	27	16.8	25	70	33	-	0.23
SL25-HDC3-65 *	807.489	3	25	65	25	15	23	14	28	20 - 32	16	HDA4-05015W	0.31
SL25-HDC4-65	807.490	4	25	65	25	15	23	14	28	23 - 32	19	HDA4-05015W	0.31
SL25-HDC6-65	807.491	6	25	65	25	15	24.5	15	28	31 - 48	25	NBA6B	0.31
SL25-HDC8-65 **	807.492	8	25	65	25	15	25.5	16	28	70	31	-	0.30
SL25-HDC10-65 **	807.493	10	25	65	25	15	27	17	28	65	33	-	0.29
SL25-HDC12-65 **	807.497	12	25	65	25	15	28	18	28	65	36	-	0.28
SL25.4-HDC3-80 *	807.498	3	25.4	80	40	15	23	14	28	20 - 32	16	HDA4-05015W	0.37
SL25.4-HDC4-80	807.499	4	25.4	80	40	15	23	14	28	23 - 32	19	HDA4-05015W	0.37
SL25.4-HDC6-80	807.500	6	25.4	80	40	15	24.5	15	28	31 - 48	25	NBA6B	0.37
SL25.4-HDC8-80 **	807.501	8	25.4	80	40	15	25.5	16	28	85	31	-	0.36
SL25.4-HDC10-80 **	807.502	10	25.4	80	40	15	27	17	28	80	33	-	0.34
SL25.4-HDC12-80 **	807.503	12	25.4	80	40	15	28	18	28	80	36	-	0.32

- * Un poco de líquido refrigerante sale por las ranuras internas en aplicaciones de refrigeración interior.
- ** El tornillo de regulación no puede usarse.
- "E" es la longitud mínima de apriete.
- "G" es el tornillo de ajuste.
- "H" es la longitud máxima del mango de la herramienta que se puede insertar para estos modelos.
- "H" en HDC8 es la máxima longitud del mango de la herramienta que se puede insertar para estos modelos.
- "L1" es la longitud mínima, en caso de acortar el mango.

Atención:

- Utilice solo herramientas de corte que tengan una tolerancia de mango dentro de h6 o superior.
- No se recomienda el uso de fresas de desbaste para portaherramientas hidráulicos.
- No lo use con herramientas de corte hechas con un plano en el mango. (es decir: mango tipo Weldon)
- No apriete el tornillo de sujeción sin insertar primero una herramienta de corte en el portaherramientas hidráulico.
- Siempre inserte la herramienta de corte en el portaherramientas hidráulico más allá de mín. longitud de sujeción E.

Máquina

- Citizen
- Star
- Tsugami
- Tornos

Accesorios & Recambios

Tornillo de regulación HDA



► 371

Tornillo de regulación NBA

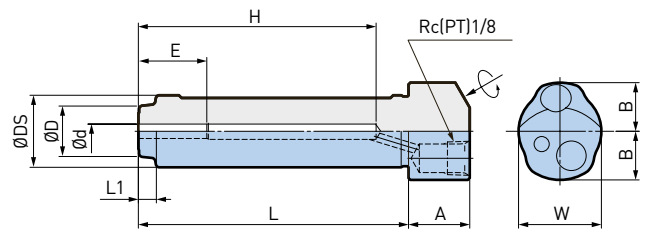


► 351

Portaherramientas Hidráulicos Tipo Torno - Tipo F



Una sola llave permite el intercambio fácil de herramientas de corte en la torreta. Se consigue un mecanizado de alta precisión con el portaherramientas hidráulico en el torno automático.



Modelo	Artículo No.	Ød	ØD	ØDs	L	L1	A	B	W	H	E	Peso (kg)
SL19.05F-HDC3-85 *	807.504	3	14	19.05	85	5	17	13.5	22	76	16	0.22
SL19.05F-HDC3.175-85	-	3.175	14	19.05	85	5	17	13.5	22	76	16	0.22
SL19.05F-HDC4-85	807.505	4	14	19.05	85	5	17	13.5	22	76	19	0.22
SL19.05F-HDC6-80	807.506	6	-	19.05	80	-	17	13.5	22	71	25	0.20
SL19.05F-HDC8-80	807.507	8	-	19.05	80	-	17	13.5	22	71	31	0.19
SL20F-HDC3-75 *	807.512	3	14	20	75	5	17	13.5	23	66	16	0.22
SL20F-HDC4-75	807.513	4	14	20	75	5	17	13.5	23	66	19	0.22
SL20F-HDC6-70	807.514	6	-	20	70	-	17	13.5	23	61	25	0.20
SL20F-HDC8-70	807.515	8	-	20	70	-	17	13.5	23	61	31	0.19
SL22F-HDC3-75 *	807.516	3	14	22	75	5	17	13.5	25	66	16	0.26
SL22F-HDC4-75	807.517	4	14	22	75	5	17	13.5	25	66	19	0.26
SL22F-HDC6-70	807.518	6	-	22	70	-	17	13.5	25	61	25	0.24
SL22F-HDC8-70	807.519	8	-	22	70	-	17	13.5	25	61	31	0.23
SL22F-HDC10-70	807.520	10	-	22	70	-	17	13.5	25	61	33	0.22
SL25F-HDC3-110	100911.001.0	3	14	25	110	7	-	13.5	-	82	16	0.37
SL25F-HDC4-110	100911.002.0	4	14	25	110	7	-	13.5	-	82	19	0.37
SL25F-HDC6-105	100911.003.0	6	14	25	105	3	-	13.5	-	77	25	0.35
SL25F-HDC8-100	100911.004.0	8	17	25	100	3	-	13.5	-	72	31	0.32
SL25F-HDC10-95	100911.005.0	10	-	25	95	-	-	13.5	-	67	33	0.29
SL25F-HDC12-90	100911.006.0	12	-	25	90	-	-	13.5	-	61	36	0.26
SL25.4F-HDC3-105	100911.007.0	3	14	25.4	105	7	-	13.5	-	77	16	0.37
SL25.4F-HDC4-105	100911.008.0	4	14	25.4	105	7	-	13.5	-	77	19	0.36
SL25.4F-HDC6-100	100911.009.0	6	14	25.4	100	3	-	13.5	-	72	25	0.35
SL25.4F-HDC8-95	100911.010.0	8	17	25.4	95	3	-	13.5	-	62	31	0.32
SL25.4F-HDC10-90	100911.011.0	10	-	25.4	90	-	-	13.5	-	67	33	0.29
SL25.4F-HDC12-85	100911.012.0	12	-	25.4	85	-	-	13.5	-	56	36	0.26

- * Un poco de líquido refrigerante sale por las ranuras internas en aplicaciones de refrigeración interior.
- El tornillo de regulación no puede usarse.
- "E" es la longitud mínima de apriete.
- "H" es la longitud máxima del mango de la herramienta que se puede insertar para estos modelos.

Máquina

- Citizen
- Star
- Tsugami
- Tornos

Atención:

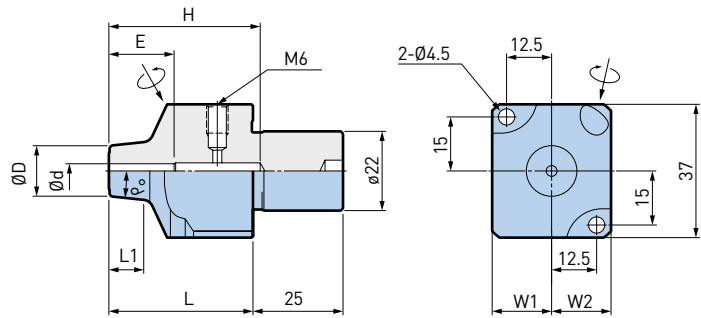
- Utilice solo herramientas de corte que tengan una tolerancia de mango dentro de h6 o superior.
- No se recomienda el uso de fresas de desbaste para portaherramientas hidráulicos.
- No lo use con herramientas de corte hechas con un plano en el mango. (es decir: mango tipo Weldon)
- No apriete el tornillo de sujeción sin insertar primero una herramienta de corte en el portaherramientas hidráulico.
- Siempre inserte la herramienta de corte en el portaherramientas hidráulico más allá de mín. longitud de sujeción E.



Portaherramientas Hidráulicos Tipo Torno - Tipo R



Una sola llave permite el intercambio fácil de herramientas de corte en la torreta. Se consigue un mecanizado de alta precisión con el portaherramientas hidráulico en el torno automático.

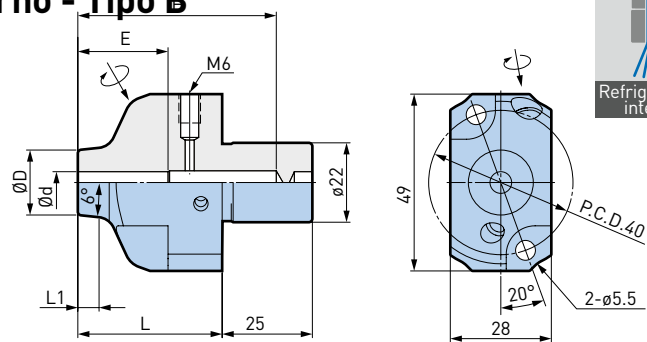


Modelo	Artículo No.	Ød	ØD	L	L1	W1	W2	H	E	Peso (kg)
SL22R-HDC3-40 *	807.521	3	14	40	7	16.5	16.5	35	16	0.31
SL22R-HDC4-40	807.522	4	14	40	9	16.5	16.5	42	19	0.31
SL22R-HDC6-40	807.523	6	18	40	5	16.5	16.5	55	25	0.33
SL22R-HDC8-40	807.524	8	20	40	6	16.5	17.5	54	31	0.33
SL22R-HDC10-40	807.525	10	22	40	6	16.5	17.5	54	33	0.32

A.7

- * Un poco de líquido refrigerante sale por las ranuras internas en aplicaciones de refrigeración interior.
- El tornillo de regulación no puede usarse.
- "E" es la longitud mínima de apriete.

Portaherramientas Hidráulicos Tipo Torno - Tipo B



Modelo	Artículo No.	Ød	ØD	L	L1	H	E	Peso (kg)
SL22B-HDC3-45	101350.001.0	3	14	45	7	40	16	0.36
SL22B-HDC4-45	101350.002.0	4	14	45	9	42	19	0.35
SL22B-HDC6-40	101350.003.0	6	18	40	5	55	25	0.34
SL22B-HDC8-40	101350.004.0	8	20	40	5	54	31	0.33
SL22B-HDC10-40	101350.005.0	10	22	40	6	54	33	0.32

- * Un poco de líquido refrigerante sale por las ranuras internas en aplicaciones de refrigeración interior.
- El tornillo de regulación no puede usarse.
- "E" es la longitud mínima de apriete.

- Máquina**
- Citizen
 - Star
 - Tsugami
 - Tornos

Atención:

- Utilice solo herramientas de corte que tengan una tolerancia de mango dentro de h6 o superior.
- No se recomienda el uso de fresas de desbaste para portaherramientas hidráulicos.
- No lo use con herramientas de corte hechas con un plano en el mango. (es decir: mango tipo Weldon)
- No apriete el tornillo de sujeción sin insertar primero una herramienta de corte en el portaherramientas hidráulico.
- Siempre inserte la herramienta de corte en el portaherramientas hidráulico más allá de mín. longitud de sujeción E.

Herramientas de medición para Torno



Base Master Mini BMM-20H

► 526



Herramienta de centrado para torno CTL-90

► 534